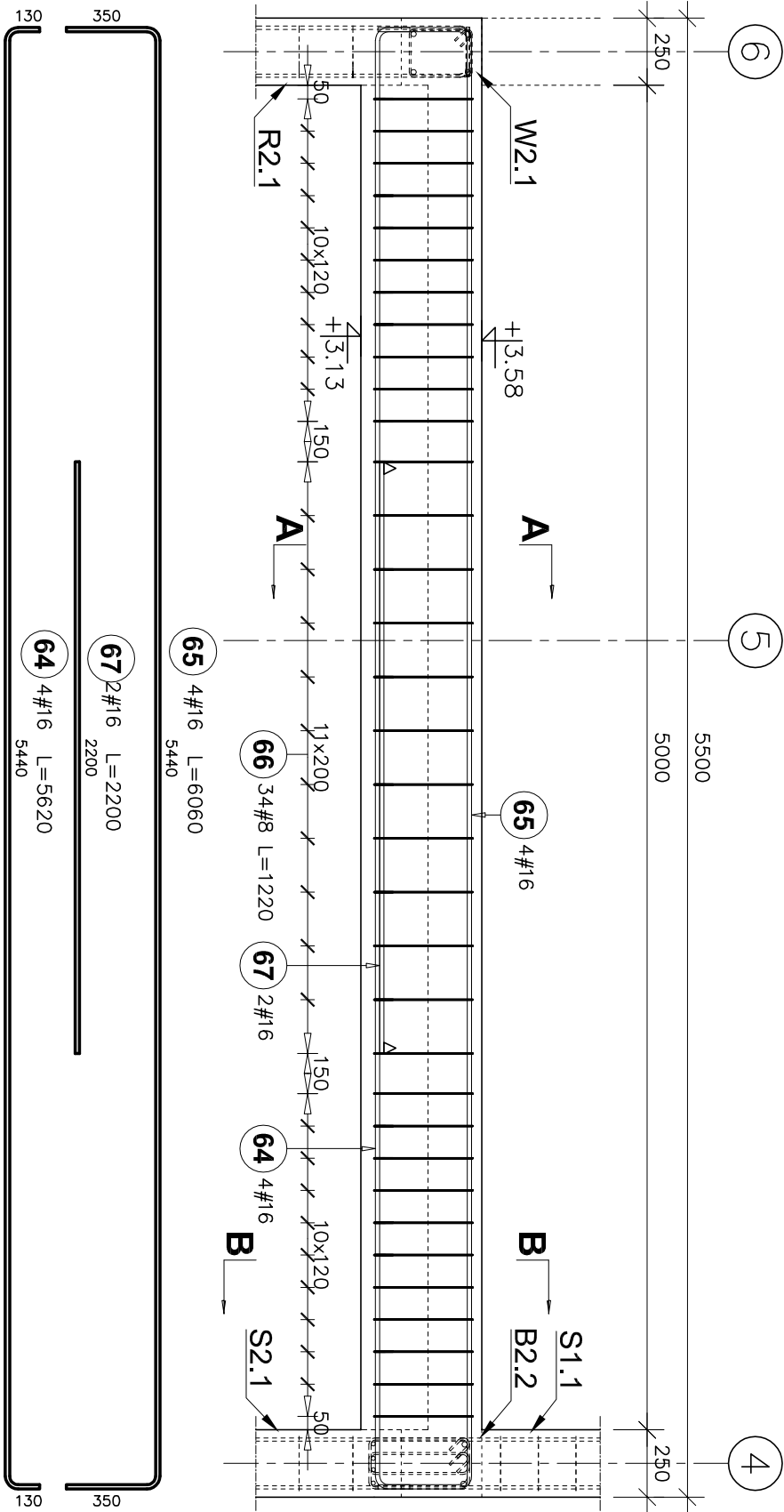


Belka B2.4
(25x45cm)
Liczba elementów: 1



- UWAGI:
- ELEMENTY ŻELBETOWE WYLEWANE Z BETONU:
 - *powyżej poziomu terenu: C25/30
 - Stal zbrojeniowa klasy AIIIIN (B500SP)
 - Zakładki dla prętów: #10–65cm, #12–75cm, #16–85cm
 - Otulina: 30mm
 - Należy zachować ciągłość zbrojenia łączonych elementów. Zbrojenie podłużne ław należy wprowadzić w dochodzący element na długość równą minimum długości zakładu dla danej średnicy pręta.
 - Rysunek rozpatrywać łącznie z opisem technicznym brzozy konstrukcyjnej oraz projektami technicznymi pozostałych branz.
 - Rysunek rozpatrywać łącznie z rysunkami elementów dochodzących.
 - wymiary podane w mm.
 - klasa ekspozycji XC1

POZIOM POSADZKI PARTERU: ±0,00=277,25m n.p.m.

Poz.	Stal	Długość (mm)	Liczba			Długość łączna (m)	
	#		w elementach	elementów ogółem			
					# 8		# 16
64	16	5620	4	1	4		22,48
65	16	6060	4	1	4		24,24
66	8	1220	34	1	34	41,48	
67	16	2200	2	1	2		4,40
Długość wg średnic (m)							
Masa 1 m pręta (kg/m)							
			0,40 1,58				
Masa łączna wg średnic (kg)							
			16,38 80,77				
Masa łączna wg gatunku stali (kg)							
			97,15				
Ogółem (kg)							
			97,15				

PROJEKT WYKONAWCZY					
Jednostka projektowa:	Biuro Usług Projektowych i Inwestycyjnych "DOMINEX" Okawian Wozniak, ul. Lewickowskiego 25/309, 38-400 Krośno tel. 13 436 99 12				
Nazwa obiektu budowlanego:	"Przebudowa wraz ze zmianą sposobu użytkowania istniejącego zabudowanego budynku Pałacu Karłowickich na budynek użyteczności publicznej - muzeum i bibliotekę multimedialną (medialną) oraz rozbudowa o pomieszczenia przeznaczone na Muzeum Rzemiosła w Krośnie - „Przestrzeń Wzrostu, Kultury i Sztuki w Krośnie”, a także o pomieszczenia przeznaczone na przestrzeń dla rozwoju aktywności społecznej mieszkańców, na terenie nr ewid. 3421/12, położonej w Krośnie przy ul. Grodzkiej 41, obręb Śródmieście."				
Investor:	Muzeum Rzemiosła w Krośnie, ul. Piłsudskiego 19, 38-400 Krośno; Gmina Miasto Krośno, ul. Lwowska 28a, 38-400 Krośno				Rok 2025
Adres obiektu budowlanego:	38-400 Krośno, ul. Grodzka 41, 3421/12 OBRĘB EWIDENCYJNA: ŚRÓDMIEŚCIE JEDNOSTKA EWIDENCYJNA: KROŚNO				SKALA
Temat rysunku:	ZBROJENIE BELKI B2.4				1 : 25
Element PW	branża konstrukcyjna		Podpis:	Data	
Projektant :	mgr inż. OKAWIAN WOZNIAK specjalność konstrukcyjna, upr. 010-410-734230/91			29.05.2025	
Sprawdzający :	mgr inż. Paweł Parzyk specjalność konstrukcyjna, upr. 010-410-734230/91			29.05.2025	

5.14K